



جمعية الغد للأيتام
بمحافظة طبرجل

الخطوة التشغيلية 2024م

إعداد / شركة تنامي للإستشارات الإدارية



خادم الحرمين الشريفين

لِلْمَلِكِ سَلْمَانَ بْنِ عَبْدِ الْعَزِيزِ السَّعُودِي



صاحب السمو الملكي الأمير

محمد بن سلمان بن عبدالعزيز آل سعود



الأمير فيصل بن نواف بن عبد العزيز آل سعود
أمير منطقة الجوف



قائمة المحتويات

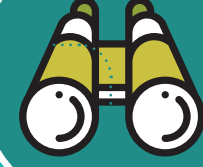
| م | الموضوع | الصفحة | |
|---|--|--------|-----|
| | | من | الى |
| 1 | أولاً: المدخل الإستراتيجي للخطة التشغيلية 2024م:- - الرؤية. - الرسالة. - القيم. - أهداف تأسيس الجمعية. - الأهداف الإستراتيجية العامة. - مصفوفة الأهداف الإستراتيجية والتشغيلية والمبادرات. | 6 | 11 |
| 2 | ثانياً: مصفوفة بطاقة المبادرات والمشاريع المستهدفة في الخطة التشغيلية 2024م:- - محور التعلم والنمو. - محور العمليات الداخلية. - محور أصحاب المصلحة. - المحور المالي. | 12 | 26 |
| 3 | ثالثاً: فريق الخطة التشغيلية 2024م. | 27 | 29 |

أولاً:



المدخل
الإستراتيجي
للخطوة
التشغيلية
2024م

الرؤية



الريادة في رعاية وتمكين الأيتام.

الرسالة



الرعاية والتأهيل والتمكين التنموي للأيتام
واسرهم في محافظة طبرجل ، لتحقيق
اهداف التنمية المستدامة في المجتمع.

فلسفة القيم



تقوم فلسفة العمل في الجمعية على عدد من القيم من أبرزها القيم في الشكل التالي.



الشفافية



الإبداع



التميز



التكافل



حفظ كرامة
المستفيد



المسئولية
الإجتماعية



الأهداف العامة لتأسيس الجمعية

تنمية ورعاية الأيتام وأسرتهم
تنمية شاملة تلبي احتياجاتهم
وكفالتهم مادياً ومعنوياً وتربوياً.

تقديم الدعم النفسي للأطفال
الأيتام.

توعية المجتمع بأهمية رعاية
الأيتام واحسان التعامل معهم.

العمل على توفير السكن الملائم
لأسر الأيتام.

العمل على تسهيل علاج
المحتاجين من الأيتام واسرهم.

إيجاد السبل الكفيلة بتحويل
الأيتام واسرهم الى عناصر منتجة.

المساهمة بتوفير الرعاية
الاجتماعية والتعليمية للأيتام.



الأهداف الإستراتيجية

بناء على منهجية التخطيط المتبعة بطاقة الأداء المتوازن (BSC)، وعلى نتائج التحليل الرباعي (SWOT) تم تصميم أهداف الخطة الإستراتيجية في أربعة أهداف رئيسية تتوزع على المحاور الإستراتيجية كالتالي :-

- 1 تطوير البناء التنظيمي والمؤسسي للجمعية.
- 2 تحقيق الإستقرار الإجتماعي والتمكين الإقتصادي للأيتام وأسرهم.
- 3 تطوير الشراكة وتحسين رضا أصحاب المصلحة .
- 4 تنمية واستدامة الموارد المالية للجمعية.

مصفوفة الأهداف الإستراتيجية والتشغيلية والمبادرات



| | | | |
|--|--|---|-------------------|
| <ul style="list-style-type: none"> - التوظيف والتدريب. - تحسين الرضا والولاء الوظيفي. - تطوير البيئة الوظيفية والإستثمارية. - التحول الرقمي والتكنولوجي. - تعزيز العمل المؤسسي للجمعية. - تحقيق معايير الحوكمة والجودة. | <ul style="list-style-type: none"> - تنمية الموارد البشرية. - تحسين البنية التحتية والتقنية. - تحقيق التميز المؤسسي. | <ul style="list-style-type: none"> - تطوير البناء التنظيمي والمؤسسي للجمعية. | التعلم والنمو |
| <ul style="list-style-type: none"> - تحسين وعي المجتمع تجاه الأيتام. - تطوير منظومة البحث الاجتماعي. - الرعاية الشاملة للأيتام. - تحسين الوضع المعيشي لأسر الأيتام. - التأهيل والتمكين للأيتام وأسرتهم. | <ul style="list-style-type: none"> - تحسين التكافل الاجتماعي للأيتام في المجتمع. - الرعاية والتأهيل والتمكين للأيتام. | <ul style="list-style-type: none"> - تحقيق الإستقرار الإجتماعي والتمكين الإقتصادي للأيتام وأسرتهم. | العمليات الداخلية |
| <ul style="list-style-type: none"> - تطوير الخدمات للمستفيدين. - تطوير التعاون مع المجتمع. - تعزيز التعاون والشراكة مع القطاع الحكومي والمؤسسات المانحة. - تطوير العلاقات مع رجال الأعمال والقطاع الخاص. - الشراكة مع الجمعيات والمؤسسات المماثلة. - تطوير الإستراتيجيات والقدرات للجمعية. | <ul style="list-style-type: none"> - تحسين رضا أصحاب المصلحة. - تطوير الشراكات مع الجهات ذات العلاقة. - تعزيز سمعة وشهرة الجمعية. | <ul style="list-style-type: none"> - تطوير الشراكة وتحسين رضا أصحاب المصلحة.. | أصحاب المصلحة |
| <ul style="list-style-type: none"> - إدارة الموارد المالية. - تحسين الإيرادات المالية. - تطوير الإستثمار العقاري والوقف الخيري. - تعزيز مصادر الدخل بمجالات استثمار متنوعة. | <ul style="list-style-type: none"> - تنمية الموارد المالية. - الإستثمار وتنمية مصادر الدخل. | <ul style="list-style-type: none"> - تنمية واستدامة الموارد المالية للجمعية. | المالي |



ثانياً:

مصفوفة بطاقة
المبادرات والمشاريع
والبرامج المستهدفة
في الخطة التشغيلية
للعام 2024م



محور التعلم والنمو

| التعلم والنمو | | | | | | المحور الإستراتيجي الأول | L | | |
|---|-----------------|-------------------|--------------|--------------|-------------|--------------------------|---|------------------------------|-------|
| تطوير البناء التنظيمي والمؤسسي للجمعية. | | | | | | الهدف الإستراتيجي الأول | L.1 | | |
| تحسين البنية التحتية والتقنية. | | | | | | الهدف التشغيلي الثاني | L1.2 | | |
| مسئولية التنفيذ | | زمن التنفيذ 2024م | | | | مؤشرات الأداء | | الرقم التسلسلي | |
| الجهة المساندة | الجهة الرئيسية | الربع الرابع | الربع الثالث | الربع الثاني | الربع الأول | المستهدف 2024م | اسم المؤشر | | |
| إدارة المشاريع إدارة التطوع | الموارد البشرية | | | | | 2 | عدد الكفاءات والجهات النوعية المستقطبة | التوظيف والتدريب . | 1.1.1 |
| | | | | | | 6 | عدد الوظائف الجديدة | | |
| | | | | | | 200 | عدد المتطوعين | | |
| | | | | | | 15 | عدد البرامج التدريبية | | |
| الإدارة المالية | الموارد البشرية | | | | | | مشروع استراتيجية الرواتب والحوافز. | تحسين الرضا والولاء الوظيفي. | 1.1.2 |
| | | | | | | 10% | زيادة الرضا الوظيفي | | |
| | | | | | | 15% | زيادة الولاء وتحقيق القيم المؤسسية | | |
| | | | | | | | مشروع تعزيز الولاء الوظيفي والثقافة المؤسسية. | | |

| التعلم والنمو | | المحور الإستراتيجي الأول | | L | | | | | | |
|---|--------------------|--------------------------|--------------|----------------|--------------|---|-------------------|---|--|-------|
| تطوير البناء التنظيمي والمؤسسي للجمعية. | | الهدف الإستراتيجي الأول | | L1 | | | | | | |
| تحسين البنية التحتية والتقنية. | | الهدف التشغيلي الثاني | | L1.2 | | | | | | |
| مسئولية التنفيذ | | مؤشرات الأداء | | الرقم التسلسلي | | | | | | |
| الجهة المساندة | الجهة الرئيسية | زمن التنفيذ 2024م | | | | المشاريع والبرامج والأنشطة التشغيلية | المستهدف 2024م | اسم المؤشر | المبادرات | |
| | | الربع الأول | الربع الثاني | الربع الثالث | الربع الرابع | | | | | |
| إدارة التطوع | الموارد البشرية | | | | | برنامج تطوير بيئة العمل الوظيفية وفق المعايير. | 60% | معدل تحقيق معايير بيئة العمل | تطوير البيئة الوظيفية والمرافق الإستثمارية . | 1.2.1 |
| | | | | | | مشروع انشاء مباني استثمار عقاري ووقف خير للجمعية وفق المواصفات والمعايير. | 1 | عدد المباني والمرافق الجديدة سنوياً | | |
| الإدارة المالية | الموارد البشرية | | | | | برنامج تطوير الأنظمة التقنية المالية والإدارية والمواقع والمنصات. | 60% | معدل تحقيق معايير التحول الرقمي والتكنولوجي | التحول الرقمي والتكنولوجي. | 1.2.2 |
| | | | | | | برنامج الأرشفة الإلكترونية للعمليات . | | | | |
| | | | | | | برنامج تطبيق معايير التحول الرقمي والتكنولوجي. | | | | |

| التعلم والنمو | | | | | المحور الإستراتيجي الأول | L | |
|---|-------------------------------------|---|--------------|--------------|--------------------------|----------------------------------|----------------|
| تطوير البناء التنظيمي والمؤسسي للجمعية. | | | | | الهدف الإستراتيجي الأول | L.1 | |
| تحقيق التميز المؤسسي. | | | | | الهدف التشغيلي الثالث | L.1.3 | |
| مسؤولية التنفيذ | | زمن التنفيذ 2024م | | | مؤشرات الأداء | | الرقم التسلسلي |
| الجهة المساندة | الجهة الرئيسية | الربع الرابع | الربع الثالث | الربع الثاني | الربع الأول | المبادرات | |
| | | المشاريع والبرامج والأنشطة | | | المستهدف 2024م | اسم المؤشر | |
| الشركة الإستشارية | الإدارة العليا الإدارة التنفيذية | | | | 70% | معدل تحقيق معايير العمل المؤسسي. | 13.1 |
| | | | | | | | |
| الشركة الإستشارية | الإدارة العليا الإدارة التنفيذية | | | | 90% | معدل تقييم الحوكمة | 13.2 |
| | | | | | 80% | معدل اعداد وتنفيذ الخطط | |
| | | | | | 1 | عدد جوائز التميز المحققة | |
| | | | | | 80% | معدل تحقيق معايير مواصفة الجودة | |
| | | مشروع تطوير معايير الحوكمة والشفافية. مشروع التخطيط الإستراتيجي والتشغيلي. مشروع جوائز التميز المؤسسي. مشروع نظام إدارة الجودة. (ISO 9001:2015). | | | | | |



محور العمليات الداخلية

| العمليات الداخلية | | | | | | المحور الإستراتيجي الثاني | P | | | |
|--|----------------|-------------------|--------------|--------------|-------------|--|----------------|---|---------------------------------|-----------|
| تحقيق الإستقرار الإجتماعي والتمكين الإقتصادي للأيتام وأسرهم. | | | | | | الهدف الإستراتيجي الثاني | P.2 | | | |
| تحسين التكافل الاجتماعي للأيتام فى المجتمع. | | | | | | الهدف التشغيلي الأول | P.2.1 | | | |
| مسئولية التنفيذ | | زمن التنفيذ 2024م | | | | مؤشرات الأداء | | الرقم التسلسلي | | |
| الجهة المساندة | الجهة الرئيسية | الربع الرابع | الربع الثالث | الربع الثاني | الربع الأول | المشاريع والبرامج والأنشطة | المستهدف 2024م | | اسم المؤشر | المبادرات |
| إدارة التطوع | إدارة المشاريع | | | | | برامج التوعية بأهمية التكافل المجتمعي والنظرة الإيجابية للأيتام. | 50% | مستوى الوعي التكافلي للأيتام من المجتمع | تحسين وعي المجتمع تجاه الأيتام. | 2.1.1 |
| | | | | | | برامج التكافل الاجتماعي والدعم المادي والمعنوي للأيتام. | 50 | عدد حالات الكفالة بدعم المجتمع | | |
| إدارة التطوع | إدارة المشاريع | | | | | وضع آليات واستراتيجيات حديثة للبحث الاجتماعي . | 2 | عدد برامج البحث الاجتماعي السنوية | تطوير منظومة البحث الاجتماعي. | 2.1.2 |
| | | | | | | تنفيذ برامج البحث الاجتماعي الدوري للحالات المستفيدة. | | | | |

| العمليات الداخلية | | | | | | المحور الإستراتيجي الثاني | P | | | |
|--|----------------|-------------------|--------------|--------------|--------------|---|------------|---|----------------------------------|-------|
| تحقيق الإستقرار الإجتماعي والتمكين الإقتصادي للأيتام وأسرهم. | | | | | | الهدف الإستراتيجي الثاني | P.2 | | | |
| الرعاية والتأهيل والتمكين للأيتام وأسرهم. | | | | | | الهدف التشغيلي الثاني | P.2.1 | | | |
| مسئولية التنفيذ | | زمن التنفيذ 2024م | | | | مؤشرات الأداء | | المبادرات | الرقم التسلسلي | |
| الجهة المساندة | الجهة الرئيسية | الربع الأول | الربع الثاني | الربع الثالث | الربع الرابع | المستهدف 2024م | اسم المؤشر | | | |
| إدارة التطوع | إدارة المشاريع | | | | | برنامج الكفالة للأيتام. | 4 | عدد مشاريع وبرامج الرعاية | الرعاية الشاملة للأيتام | 2.2.1 |
| | | | | | | برنامج الرعاية الصحية للأيتام واسرهم. | | | | |
| | | | | | | برنامج الزكاة للأيتام . | 1150 | عدد الأيتام المستفيدين | | |
| | | | | | | برامج الكسوة الشتوية وكسوة العيدين للأيتام. | | | | |
| إدارة التطوع | إدارة المشاريع | | | | | برنامج الكفالة لأسر الأيتام. | 5 | عدد مشاريع وبرامج أسر الأيتام | تحسين الوضع المعيشي لأسر الأيتام | 2.2.2 |
| | | | | | | برنامج السلة الغذائية لأسر الأيتام. | | | | |
| | | | | | | برنامج سداد الإيجارات والكهرباء لأسر الأيتام. | 358 | عدد أسر الأيتام المستفيدين | | |
| | | | | | | برنامج الأجهزة الكهربائية لأسر الأيتام. | | | | |
| | | | | | | برنامج الأضحية لأسر الأيتام . | | | | |
| | | | | | | | | | | |
| إدارة التطوع | إدارة المشاريع | | | | | برنامج الحقيبة المدرسية للأيتام. | 5 | عدد مشاريع وبرامج التأهيل والتمكين | للايتام واسرهم | 2.2.3 |
| | | | | | | برنامج تعليم وتطوير مهارات الأيتام. | | | | |
| | | | | | | برنامج حملة العمرة والحج للأيتام واسرهم. | 1150 | عدد المستفيدين من مشاريع التأهيل والتمكين | | |
| | | | | | | برنامج التأهيل المهني والفني للأيتام . | | | | |
| | | | | | | برنامج التمكين الاجتماعي (الزواج) للأيتام. | | | | |

محور اصحاب المصلحة



| اصحاب المصلحة | | | | | | المحور الإستراتيجي الثالث | c | | | |
|--|-------------------------|-------------------|--------------|--------------|-------------|--|----------------|---------------------------|---------------------------|-------|
| تطوير الشراكة وتحسين رضا أصحاب المصلحة . | | | | | | الهدف الإستراتيجي الثالث | c.3 | | | |
| تحسين رضا أصحاب المصلحة. | | | | | | الهدف التشغيلي الأول | c.3.1 | | | |
| مسئولية التنفيذ | | زمن التنفيذ 2024م | | | | مؤشرات الأداء | | الرقم التسلسلي | | |
| الجهة المساندة | الجهة الرئيسية | الربع الرابع | الربع الثالث | الربع الثاني | الربع الأول | المشاريع والبرامج والأنشطة | اسم المؤشر | | | |
| الجهة المساندة | الجهة الرئيسية | الربع الرابع | الربع الثالث | الربع الثاني | الربع الأول | المشاريع والبرامج والأنشطة | المستهدف 2024م | المبادرات | | |
| إدارة المشاريع | إدارة العلاقات والتسويق | | | | | تنفيذ وتفعيل البرامج والأنشطة المتنوعة والمستمرة التي تحقق رضا المستفيدين. | 50% | تطوير الخدمات للمستفيدين. | 3.1.1 | |
| | | | | | | اعداد وتطوير استراتيجيات خدمة العملاء والمستفيدين. | | | | |
| إدارة المشاريع | إدارة العلاقات والتسويق | | | | | برامج وحدة إدامة للمتطوعين ومساهمة المجتمع. | 200 | اجمالي عدد المتطوعين | تطوير التعاون مع المجتمع. | 3.1.2 |
| | | | | | | مساهمة ومشاركة المجتمع في مختلف الأنشطة والمشاريع . | 40% | نسبة اسهام وتفاعل المجتمع | | |

| اصحاب المصلحة | | | | | | المحور الإستراتيجي الثالث | C | | | |
|--|-------------------------|-------------------|--------------|--------------|--------------|---|--------------------------------------|----------------|---|-------|
| تطوير الشراكة وتحسين رضا أصحاب المصلحة . | | | | | | الهدف الإستراتيجي الثالث | C.3 | | | |
| تطوير الشراكات مع الجهات ذات العلاقة . | | | | | | الهدف التشغيلي الثاني | C.3.2 | | | |
| مسؤولية التنفيذ | | زمن التنفيذ 2024م | | | | مؤشرات الأداء | | الرقم التسلسلي | | |
| الجهة المساندة | الجهة الرئيسية | الربع الأول | الربع الثاني | الربع الثالث | الربع الرابع | المبادرات | المستهدف 2024م | | | |
| إدارة المشاريع | إدارة العلاقات والتسويق | | | | | الاطلاع على رؤية 2030 للمملكة وفرص (القطاع الغير ربحي) فيها واستثمارها. | عدد المؤسسات والجهات الرسمية الداعمة | 10 | تعزيز التعاون والشراكة مع القطاع الحكومي والمؤسسات المانحة. | 3.2.1 |
| | | | | | | دراسة الفرص المتاحة مع الجهات الحكومية والمؤسسات المانحة والاستثمار الأمثل لها. | عدد المشاريع والبرامج المدعومة | 20 | | |
| إدارة المشاريع إدارة التطوع | إدارة العلاقات والتسويق | | | | | برنامج تنشيط وتعزيز الشراكات السابقة واستقطاب شركاء ومانحين جدد. | عدد رجال الأعمال الداعمين | 5 | تطوير العلاقات مع رجال الأعمال والقطاع الخاص. | 3.2.2 |
| | | | | | | برامج ومشاريع مسار المسؤولية الاجتماعية ومجال الاستثمار الاجتماعي للقطاع الخاص. | عدد مشاريع المسؤولية الاجتماعية | 2 | | |

المحور المالي



| المالى | | | | | | المحور الإستراتيجي الرابع | F | | | |
|---------------------------------|-------------------------|-------------------|--------------|--------------|-------------|---|----------------|------------------------------|--------------------------|-----------|
| تنمية واستدامة الموارد المالية. | | | | | | الهدف الإستراتيجي الرابع | F.4 | | | |
| تطوير الموارد المالية. | | | | | | الهدف التشغيلي الأول | F.4.1 | | | |
| مسئولية التنفيذ | | زمن التنفيذ 2024م | | | | مؤشرات الأداء | | الرقم التسلسلي | | |
| الجهة المساندة | الجهة الرئيسية | الربع الرابع | الربع الثالث | الربع الثاني | الربع الأول | المشاريع والبرامج والأنشطة | المستهدف 2024م | | اسم المؤشر | المبادرات |
| إدارة المشاريع | إدارة العلاقات والتسويق | | | | | تطوير السياسات والأنظمة المالية. | 40% | تطبيق معايير الكفاءة | إدارة الموارد المالية. | 4.1.1 |
| | | | | | | ترشيد النفقات التشغيلية واستثمار الأصول. | | | | |
| إدارة المشاريع إدارة التطوع | إدارة العلاقات والتسويق | | | | | زيادة دعم المانحين والشركاء. | 25% | معدل زيادة الإيرادات السنوية | تحسين الإيرادات المالية. | 4.1.2 |
| | | | | | | تحسين مجال التبرعات من المؤسسات والأفراد. | | | | |

| المالي | | | | | | المحور الإستراتيجي الرابع | F | |
|---|-----------------|-------------------|--------------|--------------|-------------|--|--------------------------|----------------|
| تنمية واستدامة الموارد المالية. | | | | | | الهدف الإستراتيجي الرابع | F.4 | |
| الإستثمار وتنويع مصادر الدخل. | | | | | | الهدف التشغيلي الثاني | F.4.2 | |
| مسئولية التنفيذ | | زمن التنفيذ 2024م | | | | مؤشرات الأداء | | الرقم التسلسلي |
| الجهة المساندة | الجهة الرئيسية | الربع الرابع | الربع الثالث | الربع الثاني | الربع الأول | المستهدف 2024م | اسم المؤشر | |
| إدارة المشاريع | الإدارة المالية | | | | | 1 | عدد المشاريع الإستثمارية | 4.2.1 |
| | | | | | | | | |
| المشاريع والبرامج والأنشطة | | | | | | المبادرات | | |
| وضع الخطط الإستثمارية لتفعيل المشاريع الحالية . | | | | | | تطوير الإستثمار العقاري والوقف الخيري. | | |
| وضع دراسات الجدوى لإنشاء وتشغيل مشاريع جديدة. | | | | | | | | |

ثالثاً:



فريق الخطة التشغيلية 2024م



القيادة الإستراتيجية للجمعية

| م | الاسم | المسمى الوظيفي |
|---|---------------------------|------------------------|
| 1 | م. يوسف بن مسلم السيف | رئيس مجلس الإدارة |
| 2 | أ. بندر حامد الشراري | نائب رئيس مجلس الإدارة |
| 3 | أ. إبراهيم مدالله الشراري | أمين مجلس الإدارة |
| 4 | أ. عادل محمد الشراري | المشرف المالي |
| 5 | أ. حمود خالد الشراري | عضو مجلس الإدارة |
| 6 | أ. سعود ساري الشراري | عضو مجلس الإدارة |
| 7 | أ. نواف عايش الشراري | عضو مجلس الإدارة |



فريق مشروع الإستراتيجية

(1) اللجنة الإشرافية :

| م | الاسم | المسمى الوظيفي |
|---|----------------------|---|
| 1 | أ. محمد سليم الشراري | جمعية الغد للأيتام - المدير التنفيذي |
| 2 | د. العزي غالب المشرع | شركة تنامي للإستشارات الإدارية - المدير العام |

(2) لجنة اعداد الخطة :

| م | الاسم | المسمى الوظيفي |
|---|--------------------------|--|
| 1 | د. علي هایل عبدالله | شركة تنامي للاستشارات الإدارية - مشرف الإستراتيجية |
| 2 | د. رجاء العاضي | شركة تنامي للاستشارات الإدارية - عضو استشاري |
| 3 | خالد محمد الشراري | جمعية الغد للأيتام - المدير المالي |
| 4 | عبدالعزیز علي اللحاوي | جمعية الغد للأيتام - مستشار (متعاون) |
| 5 | عبدالله ضيف الله الشراري | جمعية الغد للأيتام - محاسب مالي |
| 6 | ماجد عايد الشراري | جمعية الغد للأيتام - اخصائي مشاريع |
| 7 | سلطان صالح الشراري | جمعية الغد للأيتام - باحث اجتماعي |
| 8 | فادية الشراري | جمعية الغد للأيتام - باحثة اجتماعية |



0552863004

<https://www.ghad.org.sa>

Orphanstb@gmail.com

محافظة طبرجل - حي السمح

الحساب العام

250608010305651

SA5280000250608010305651



ايبان

كفالة الايتام

250608010933551

SA2480000250608010933551



ايبان

حساب الوقف

250608010933114

SA8680000250608010933114



ايبان

حساب الزكاة

250608010933221

SA1080000250608010933221



ايبان